

L

Guia de cuidados essenciais para manter seu produto **Polido impecável.**



Cobrir **o produto** caso a obra continue após a instalação. Isso pode ser feito com um **protetor de pisos** ou até mesmo com papelão. Desta forma, **evita-se danos causados pela poeira, areia** e outros detritos ou pelo apoio de ferramentas e materiais;



Manter o ambiente limpo. Assim, resíduos que podem causar atrito e danificar o produto são removidos. **Isso inclui areia, poeira e sujeira;**



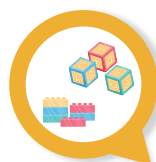
Colocar um tapete na entrada da casa ou do estabelecimento comercial para que as pessoas possam **limpar os calçados antes de entrar;**



Retirar os calçados ao entrar em casa, para evitar a entrada de sujeira que possa danificar o produto;



Utilizar uma **vassoura de cerdas macias** ou um **aspirador de pó** para limpar o piso. Isso ajuda a evitar o atrito que pode causar danos;



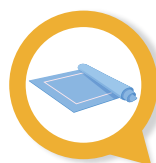
Colocar **tapetes emborrachados para crianças pequenas**, de modo que elas não danifiquem o produto ao brincar.



Proteger os pés das mesas e cadeiras com feltro para evitar danos ao movê-los;



Limpar o revestimento de parede **com um pano macio para remover poeira** e outros detritos;



Usar **tapetes em áreas de grande circulação**, como corredores, para proteger o produto.

Essas precauções visam garantir a durabilidade e a boa conservação do produto, prevenindo possíveis danos ao longo do tempo.